



Характеристики камер

	 СЕРИЯ SENTINEL					 СЕРИЯ HD1080P	 СЕРИЯ 700/750			
ОСНОВНАЯ ИНФОРМАЦИЯ										
Модель	IQ811/IQ851	IQ802/IQ852	IQ832SE/IQ832NE	IQ803/IQ853	IQ805/IQ855	IQ732SI/IQ732NI	IQ711/IQ751	IQ702/IQ752	IQ703/IQ753	IQ705/IQ755
Сенсор (МПикс)	1,3 Мп	2,0 Мп	2,0 Мп	3,1 Мп	5,0 Мп	2,0 Мп	1,3 Мп	2,0 Мп	3,1 Мп	5,0 Мп
Максимальное разрешение	1280x1024	1600x1200	1920x1080	2048x1536	2560x1920	1920x1080	1280x1024	1600x1200	2048x1536	2560x1920
Макс. частота кадров при соотношении сторон 4:3 (к/с)	30	20	30	12	10	30	30	20	12	10
Режим «день/ночь»	- / да	- / да	- / да	- / да	- / да	-	- / да	- / да	- / да	- / да
Чувствительность: цветное изображение (люкс)	0.2	0.2	0.3	0.3	0.3	0.3	0.2	0.2	0.3	0.3
Чувствительность: ч/б изображение (люкс)	- / <0,05	- / <0,05	- / <0,05	- / <0,05	- / <0,05	- / <0,05	- / <0,05	- / <0,05	- / <0,05	- / <0,05
ИК-диапазон (нм)	- / 850-940	- / 850-940	- / 850-940	- / 850-940	- / 850-940	- / 850-940	- / 850-940	- / 850-940	- / 850-940	- / 850-940
Динамический диапазон (дБ)	61	61	71	61	71	71	61	61	61	71
Скорость затвора (сек)	1/12,000	1/12,000	1/20,000	1/10,000	1/20,000	1/20,000	1/12,000	1/12,000	1/10,000	1/20,000
Объектив	1/3" CS	1/2" CS	1/3" CS	1/2" CS	1/2" CS	1/3" CS	1/3" CS	1/2" CS	1/2" CS	1/2" CS
ХАРАКТЕРИСТИКИ АУДИО/ВИДЕО										
Аудио	-	-	-	-	-	двухканальное	-	-	-	-
Динамик	-	-	-	-	-	внешний	-	-	-	-
Микрофон	-	-	-	-	-	внешний	-	-	-	-
Сжатие аудиоданных	-	-	-	-	-	G.711 ИКМ 8 кГц	-	-	-	-
Сжатие видеоданных	MJPEG	MJPEG	H.264* и MJPEG	MJPEG	MJPEG	H.264* и MJPEG	MJPEG	MJPEG	MJPEG	MJPEG
ОБРАБОТКА СОБЫТИЙ										
Детектор движения	многозонный	многозонный	многозонный	многозонный	многозонный	многозонный	многозонный	многозонный	многозонный	многозонный
Тревожные входы/выходы	1/1	1/1	1/1	1/1	1/1	1/1	1/1	1/1	1/1	1/1
ФУНКЦИИ ОБРАБОТКИ ИЗОБРАЖЕНИЯ										
Цифровое кадрирование изображения	да	да	-	да	да	-	да	да	да	да
Автоматический скбаланс белого	да	да	да	да	да	да	да	да	да	да
Компенсация засветки	да	да	-	да	да	-	да	да	да	да
IQnightlight	да	да	-	да	да	-	да	да	да	да
IQauthenticate	да	да	-	да	да	-	да	да	да	да
ТРЕБОВАНИЯ ПО ПИТАНИЮ										
Вид питания	PoE, внеш.ист. пит. перем.тока 24 В и пост.тока 12-24 В					PoE, внеш.ист. пит. перем.тока 24 В и пост.тока 12-24 В	PoE, внеш.ист. пит. перем.тока 24 В и пост.тока 12-24 В			
Класс PoE	класс 2	класс 2	класс 2	класс 2	класс 2	класс 2	класс 1	класс 1	класс 1	класс 1
Потребляемая мощность (Вт)	<7,0 Вт	<7,0 Вт	<7,0 Вт	<7,0 Вт	<7,0 Вт	<4,4 Вт	<2,8 Вт	<2,8 Вт	<2,8 Вт	<2,8 Вт
ДОПОЛНИТЕЛЬНЫЕ ФУНКЦИИ										
Программа записи IQrecorder™	да	да	-	да	да	-	да	да	да	да
Локальная запись	-	заводская опция CF**	-	-	-	-	CF	CF	CF	CF
Встроенная видеоналитика	да	да	-	Yes	-	-	да	да	да	да
Аналоговый выход	IQfocus	IQfocus	постоянно / при запуске	IQfocus	IQfocus	постоянно / при запуске	постоянно/IQfocus	постоянно/IQfocus	постоянно/IQfocus	постоянно/IQfocus
Диапазон рабочих температур (°C)	от -30° до 50°C	от -30° до 50°C	от -30° до 50°C	от -30° до 50°C	от -30° до 50°C	от 0°C до 50°C	от 0°C до 40°C	от 0°C до 40°C	от 0°C до 40°C	от 0°C до 40°C
ГАБАРИТЫ И ВЕС										
Высота x ширина x глубина (мм)	243.2 x 124.0 x 390.1					64.4 x 64.0 x 111.5	64.4 x 64.0 x 111.5			
Вес (г)	2839.0	2839.0	2839.0	2839.0	2839.0	265.8	369.0	369.0	369.0	369.0



*Main Profile H.264

**Только модели IQRS

ОБЩИЕ ХАРАКТЕРИСТИКИ МОДЕЛЕЙ

- Питание по сети Ethernet (PoE)
- Цифровое панорамирование / наклон / масштабирование
- Низкое энергопотребление
- Простая установка
- Высокая устойчивость при работе в сети
- Прогрессивная развертка
- Кадровый затвор
- Многоуровневая система паролей
- Фильтрация IP-адресов
- Зоны маскирования
- IQsameo™

Характеристики камер

	 СЕРИЯ ALLIANCE MJPEG					 СЕРИЯ ALLIANCE H.264				
ОСНОВНАЯ ИНФОРМАЦИЯ										
Модель	IQA10S/IQA10N	IQA11S/IQA11N	IQA12S/IQA12N	IQA13S/IQA13N	IQA15S/IQA15N	IQA20S/IQA20N	IQA21S/IQA21N	IQA22S/IQA22N	IQA23S/IQA23N	IQA25S/IQA25N
Сенсор (МПикс)	0,3 Мп	1,3 Мп	2,0 Мп	3,1 Мп	5,0 Мп	0,3 Мп	1,3 Мп	2,0 Мп	3,1 Мп	5,0 Мп
Максимальное разрешение	640x480	1280x1024	1600x1200	2048x1536	2560x1920	640x480	1280x1024	1600x1200	2048x1536	2560x1920
Макс. частота кадров при соотношении сторон 4:3 (к/с)	30	15	15	12	10	30	15	15	12	10
Режим «день/ночь»	- / да	- / да	- / да	- / да	- / да	- / да	- / да	- / да	- / да	- / да
Чувствительность: цветное изображение (люкс)	0.2	0.2	0.2	0.3	0.3	0.2	0.2	0.2	0.3	0.3
Чувствительность: ч/б изображение (люкс)	- / <0,05	- / <0,05	- / <0,05	- / <0,05	- / <0,05	- / <0,05	- / <0,05	- / <0,05	- / <0,05	- / <0,05
ИК-диапазон (нм)	- / 850-940	- / 850-940	- / 850-940	- / 850-940	- / 850-940	- / 850-940	- / 850-940	- / 850-940	- / 850-940	v/ 850-940
Динамический диапазон (дБ)	61	61	61	71	71	61	61	61	71	71
Скорость затвора (сек)	1/12,000	1/12,000	1/12,000	1/20,000	1/20,000	1/12,000	1/12,000	1/12,000	1/20,000	1/20,000
Объектив	1/3" M14	1/3" M14	1/3" M14	1/3" M14	1/2" M14	1/3" M14	1/3" M14	1/3" M14	1/3" M14	1/2" M14
ХАРАКТЕРИСТИКИ АУДИО/ВИДЕО										
Аудио	-	-	-	-	-	только прослушивание	только прослушивание	только прослушивание	только прослушивание	только прослушивание
Динамик	-	-	-	-	-	-	-	-	-	-
Микрофон	-	-	-	-	-	внешний	внешний	внешний	внешний	внешний
Сжатие аудиоданных	-	-	-	-	-	AAC	AAC	AAC	AAC	AAC
Сжатие видеоданных	MJPEG	MJPEG	MJPEG	MJPEG	MJPEG	H.264 (640 x 480) и MJPEG				
ОБРАБОТКА СОБЫТИЙ										
Детектор движения	многозонный	многозонный	многозонный	многозонный	многозонный	многозонный	многозонный	многозонный	многозонный	многозонный
Тревожные входы/выходы	1/1	1/1	1/1	1/1	1/1	1/1	1/1	1/1	1/1	1/1
ФУНКЦИИ ОБРАБОТКИ ИЗОБРАЖЕНИЯ										
Цифровое кадрирование изображения	да	да	да	да	да	да	да	да	да	да
Автоматический баланс белого	да	да	да	да	да	да	да	да	да	да
Компенсация засветки	да	да	да	да	да	да	да	да	да	да
IQnightlight	да	да	да	да	да	да	да	да	да	да
IQauthenticate	да	да	да	да	да	да	да	да	да	да
ТРЕБОВАНИЯ ПО ПИТАНИЮ										
Вид питания	PoE и сеть пост.тока 12-24 В					PoE и сеть пост.тока 12-24 В				
Класс PoE	класс 1 (внутренние модели) / класс 2 (внешние модели)					класс 2	класс 2	класс 2	класс 2	класс 2
Потребляемая мощность (Вт)	<3,1 Вт (внутренние модели) / <5,1 Вт (внешние модели)					<5,0 Вт	<5,0 Вт	<5,0 Вт	<5,0 Вт	<5,0 Вт
ДОПОЛНИТЕЛЬНЫЕ ФУНКЦИИ										
Программа записи IQrecorder™	да	да	да	да	да	да	да	да	да	да
Локальная запись	SDHC	SDHC	SDHC	SDHC	SDHC	SDHC	SDHC	SDHC	SDHC	SDHC
Встроенная видеоаналитика	да	да	да	да	да	да	да	да	да	да
Аналоговый выход	постоянно/IQfocus	постоянно/IQfocus	постоянно/IQfocus	постоянно/IQfocus	постоянно/IQfocus	постоянно/IQfocus	постоянно/IQfocus	постоянно/IQfocus	постоянно/IQfocus	постоянно/IQfocus
Диапазон рабочих температур (°C)	от 0° до 40° - внутренние модели / от -20° до 50° - внешние модели / от -30° до 50° - экстремальная температура, модели NX					от 0° до 40° - внутренние модели / от -20° до 50° - внешние модели / от -30° до 50° - экстремальная температура, модели HB				
ГАБАРИТЫ И ВЕС										
Высота x ширина x глубина (мм)	98,6 x 146,2 x 146,2 - внутренние модели/ 137,6 x 146,2 x 146,2 - внешние модели					98,6 x 146,2 x 146,2 - внутренние модели/ 137,6 x 146,2 x 146,2 - внешние модели				
Вес (г)	852,2 - внутренние модели/ 1209,9 - внешние модели					852,2 - внутренние модели/ 1209,9 - внешние модели				

ХАРАКТЕРИСТИКИ СТАНДАРТНЫХ МОДЕЛЕЙ




- Питание через сеть Ethernet
- Цифровое панорамирование / наклон / масштабирование

- Низкая потребляемая мощность
- Простая установка
- Высокая устойчивость при работе по сети

- Прогрессивное сканирование CMOS
- Подъемный затвор
- Многоуровневая система паролей

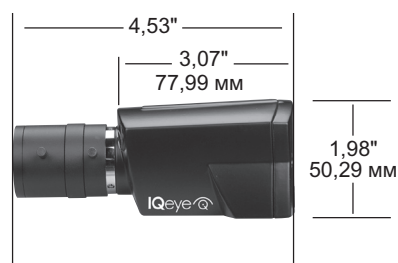
- Фильтрация IP-адреса
- Конфиденциальные окна
- IQcameo™

Характеристики камер

	 СЕРИЯ 4			 MINI DOME					 СЕРИЯ 5			
ОСНОВНАЯ ИНФОРМАЦИЯ												
Модель	IQ040SI	IQ041SI	IQ042SI	IQD30SI//IQD30VI	IQD31SI//IQD31VI	IQD40SI//IQD40VI	IQD41SI//IQD41VI	IQD42SI//IQD42VI	IQ540SI	IQ541SI	IQ542SI	
Сенсор (МПикс)	0,3 Мп	1,3 Мп	2,0 Мп	0,3 Мп	1,0 Мп	0,3 Мп	1,3 Мп	2,0 Мп	0,3 Мп	1,3 Мп	2,0 Мп	
Максимальное разрешение	720 x 480	1280 x 1024	1600 x 1200	720 x 480	1280 x 720	720 x 480	1280 x 1024	1600 x 1200	720 x 480	1280 x 1024	1600 x 1200	
Макс. частота кадров при соотношении сторон 4:3 (к/с)	33	18	17	30	30	33	18	17	33	18	17	
Макс. частота кадров при соотношении сторон 16:9 (к/с)	30	25	18	30	30	30	25	18	30	25	18	
Скорость затвора (сек)	1/12,000	1/12,000	1/12,000	1/12,000	1/12,000	1/12,000	1/12,000	1/12,000	1/12,000	1/12,000	1/12,000	
Объектив	1/3" CS	1/3" CS	1/3" CS	1/3" M12	1/3" M12	1/3" M12	1/3" M12	1/3" M12	1/3" CS	1/3" CS	1/3" CS	
ХАРАКТЕРИСТИКИ АУДИО/ВИДЕО												
Сжатие аудиоданных	-	-	-	G.711 ИКМ 8 кГц	G.711 ИКМ 8 кГц	-	-	-	-	-	-	
Сжатие видеоданных	MJPEG	MJPEG	MJPEG	H.264 и MJPEG	H.264 и MJPEG	MJPEG	MJPEG	MJPEG	MJPEG	MJPEG	MJPEG	
ТРЕБОВАНИЯ ПО ПИТАНИЮ												
Вид питания	PoE	PoE	PoE	PoE	PoE	PoE	PoE	PoE	PoE, сеть пост.тока 12-24 В, сеть перем.тока 24 В			
ДОПОЛНИТЕЛЬНЫЕ ФУНКЦИИ												
Аналоговый выход	-	-	-	-	-	-	-	-	при запуске	при запуске	при запуске	
Диапазон рабочих температур (°C)	от 0° до 40°C	от 0° до 40°C	от 0° до 40°C	от 0° до 40°C	от 0° до 40°C	от 0° до 40°C	от 0° до 40°C	от 0° до 40°C	от 0° до 40°C	от 0° до 40°C	от 0° до 40°C	
ГАБАРИТЫ И ВЕС												
Высота × ширина × глубина (мм)	50,3 x 62,5 x 78,0			70,7 x 90,0 x 115,0					74,0 x 42,0 x 88,0			
Вес (г)	193,0	193,0	193,0	252,9 станд.исполнение / 298,2 вандалозащищенное исп.		246,2 станд.исполнение / 291,6 вандалозащищенное исп.			231,2	231,2	231,2	

ГАБАРИТЫ

СЕРИЯ 4



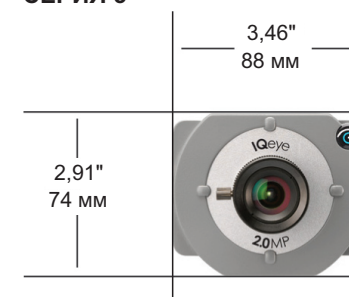
Вес камеры с объективом: 274 г
Вес без объектива: 193 г

MINI DOME



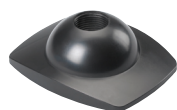
Вес стандартной камеры: 252,9 г
Вес вандалозащищенной камеры: 298,2 г

СЕРИЯ 5



Вес камеры (без объектива): 231,2 г

АКСЕССУАРЫ ДЛЯ МОДЕЛИ IQEYE MINI DOME



Переходник для подвешивания
Позволяет легко установить камеру Mini Dome в подвешенном виде на трубу. Доступен в бежевом и черном исполнении.



Кронштейн для крепления на стену
Облегчает выполнение настенного монтажа купольной камеры.



Набор объективов для камер Mini Dome
Для обеспечения гибкости при выборе требуемого угла обзора камер. Широкоугольный и узкоугольный объектив.