

## Solución de Cliente Dedicado

XX285-55-01



Vicon Industries Inc. no garantiza que las funciones contenidas en este equipo cumplan sus requisitos o que la operación esté totalmente libre de errores o que se realice exactamente como se describe en la documentación. Este sistema no ha sido diseñado para ser usado en situaciones vitales y no debe usarse para este propósito.

Número de documento: 8009-8285-55-01SP Rev: 7/20  
Las especificaciones del producto están sujetas a cambios sin previo aviso.  
Copyright © 2021 Vicon Industries Inc. Todos los derechos reservados.

Vicon Industries Inc.  
Tel: +1 631-952-2288  
Fax: +1 631-951-2288  
Sin Costo en EE.UU: 1 800-645-9116  
UK: 44/(0) 1489-566300  
[www.vicon-security.com](http://www.vicon-security.com)

## Tabla de Contenido

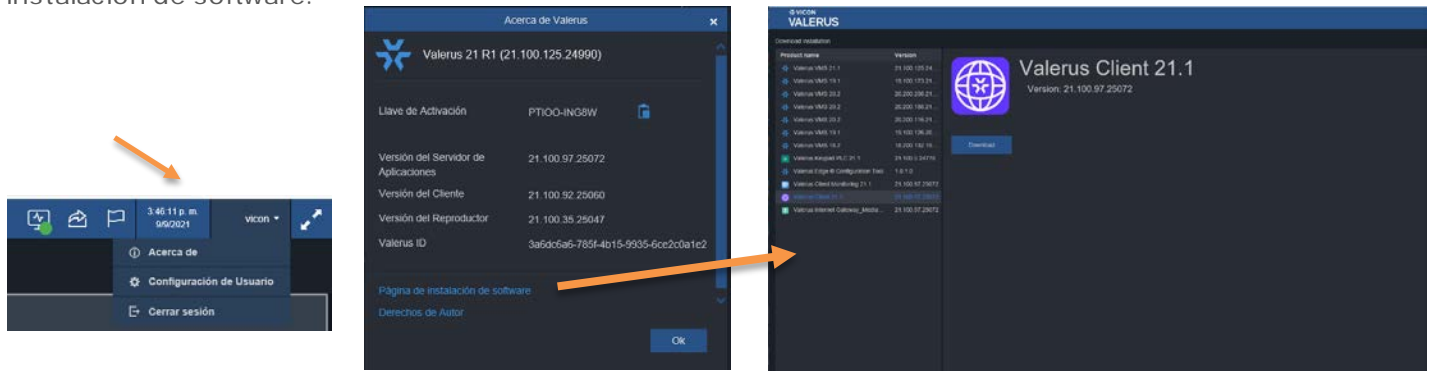
<b>General .....</b>	<b>3</b>
Instalación y configuración del cliente Valerus .....	3

## General

Vicon® Valerus™ VMS es una solución de gestión de video avanzada diseñada para operar en redes IP y utiliza un navegador web estándar como cliente. Como alternativa, Valerus proporciona una solución de cliente pesado para aquellos que prefieren no trabajar dentro del entorno del navegador o donde el control del operador es limitado y se requiere el inicio del programa con configuraciones o pantallas preconfiguradas.

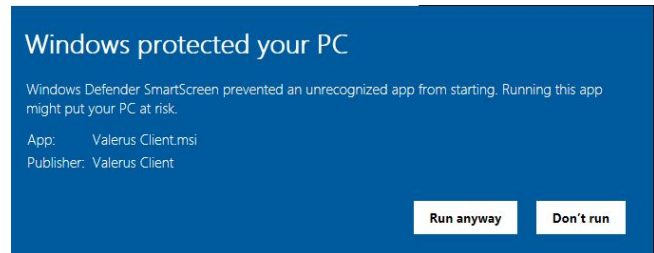
## Instalación y configuración del cliente Valerus

El software para Valerus Thick Client está disponible en la página de instalación del software Valerus VMS; Valerus VMS está disponible en el sitio web de Vicon. Vaya a la página Acerca de y haga clic en Página de instalación de software.

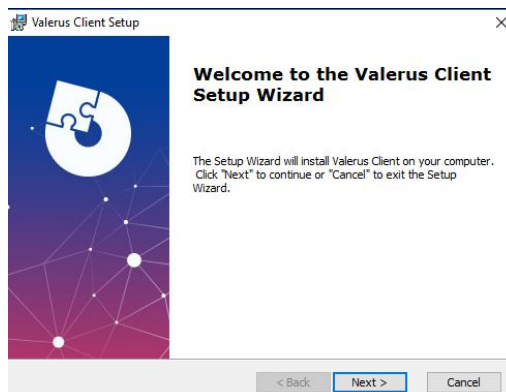


Descargue el software e instálelo siguiendo las instrucciones a continuación.

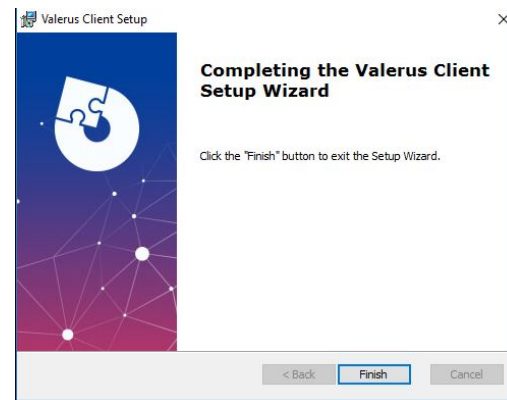
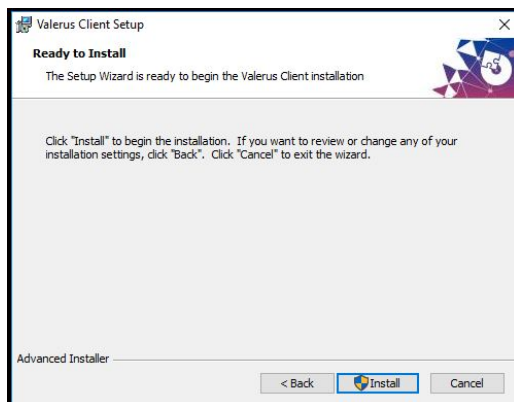
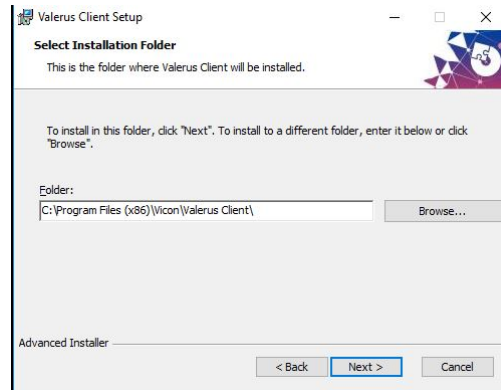
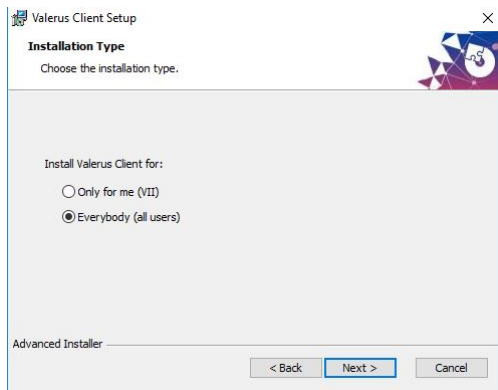
- Haga doble clic en el archivo del paquete Valerus Client.msi Windows Installer.
- Es posible que reciba un mensaje de alerta de seguridad de que el firewall de Windows ha bloqueado esta aplicación. Haga clic en Permitir acceso o Ejecutar de todos modos.



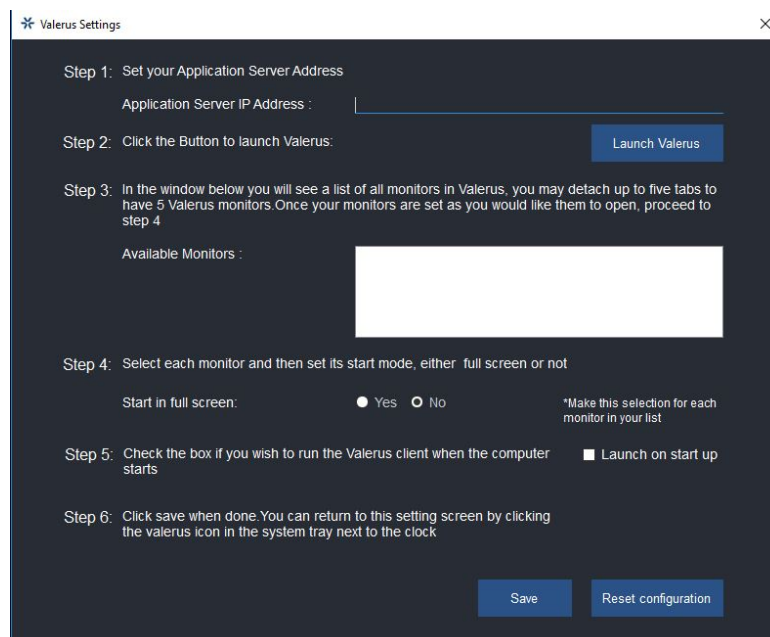
- Aparecerá el asistente de configuración. Haga clic en Siguiente. El proceso de instalación comenzará.



- Seleccione si todos deben tener acceso (predeterminado) o solo este usuario tiene acceso a este Cliente. Haga clic en Siguiente. Siga las instrucciones, incluido dónde instalar este archivo, haga clic en Instalar y luego en Finalizar.

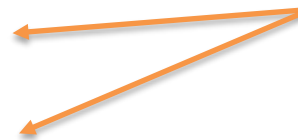
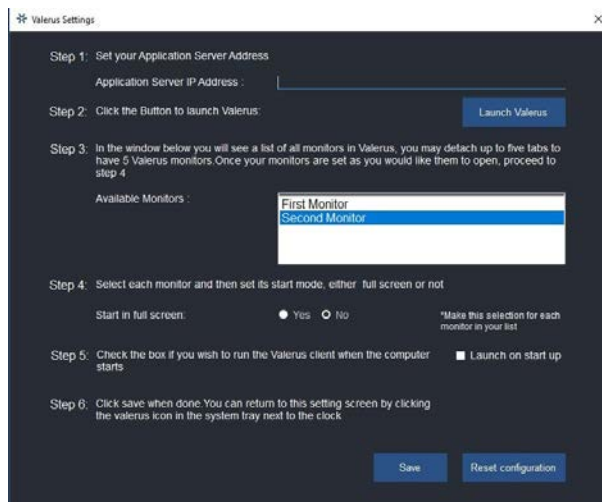


- Aparece la siguiente pantalla, que describe los pasos para configurar el Cliente. Tenga en cuenta que esto solo se mostrará la primera vez que ejecute la aplicación; no se mostrará una vez que se complete la configuración.

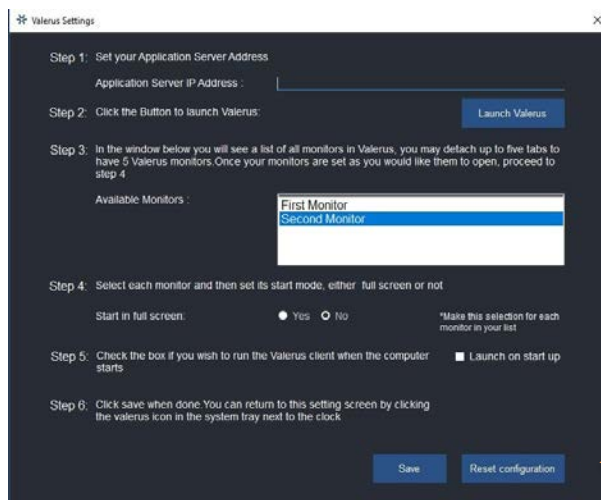


- Paso 1: Ingrese la dirección IP del servidor de aplicaciones de su sistema.
- Paso 2: haz clic en el botón Iniciar Valerus. Comienza el proceso de instalación.
- Paso 3: El sistema detectará sus monitores y los mostrará en la lista Monitores disponibles. Puede separar hasta cinco (5) pestañas de visualización para mostrarlas en cinco (5) monitores; Esto debe hacerse desde el monitor principal solo para evitar la numeración incorrecta de los monitores.
- Paso 4: Seleccione cada monitor y designe si debe iniciarse en pantalla completa, Sí o No. Una vez creado y guardado un monitor, eliminarlo requerirá restablecer la configuración del Cliente como se describe en el paso 6.

**Nota:** Desde la pantalla de Valerus, si hace doble clic en una pantalla para convertirla en pantalla completa, es posible que la barra blanca de Windows en la parte superior todavía esté parcialmente visible. Si esto sucede, vuelva a la pantalla de configuración y en Inicio en pantalla completa (Paso 4), seleccione No y luego Sí para corregir esta situación.

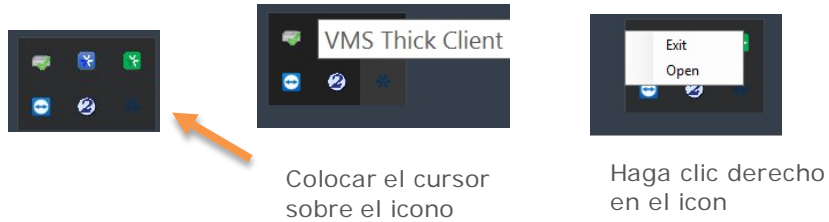


- Paso 5: marque la casilla si desea que el cliente pesado se inicie al iniciar la PC.
- Paso 6: guarde su configuración; una vez guardado, el Cliente se iniciará en esta configuración. Si desea cambiar alguna de las configuraciones, haga clic en Restablecer configuración. Se eliminarán todos los ajustes realizados anteriormente; comience de nuevo desde el paso 1 para realizar la nueva configuración y haga clic en Guardar.





- El cliente de Valerus se instala y se coloca un icono de acceso directo en su escritorio.
- Haga clic en el acceso directo de Valerus Client para ejecutar Valerus Client. Inicie sesión como de costumbre. Valerus se abre en una ventana de escritorio; será una visualización de pantalla normal o completa basada en la configuración con la funcionalidad completa de Valerus
- El icono de Valerus Client ahora está en la bandeja del sistema (al lado del reloj). Puede hacer doble clic en este icono para acceder al cuadro de diálogo de configuración y cambiar cualquier configuración según sea necesario. Además, hacer clic con el botón derecho en el icono le permite abrir o salir del Cliente.



- Cerrar sesión en el cliente apaga el sistema. Cuando se relanza, se abrirá como estaba cuando se desconectó.



VICON INDUSTRIES INC.

For office locations, visit the website: [vicon-security.com](http://vicon-security.com)

