

Guía del Usuario

Valerus - Usando Microsoft Edge

XX281-40-00



Vicon Industries Inc. no garantiza que las funciones contenidas en este equipo cumplan sus requisitos o que la operación esté totalmente libre de errores o que se realice exactamente como se describe en la documentación. Este sistema no ha sido diseñado para ser usado en situaciones vitales y no debe usarse para este propósito.

Número de documento 8009-8281-40-00SP. Rev 6/21.

Las especificaciones del producto están sujetas a cambios sin previo aviso.
Copyright © 2021 Vicon Industries Inc. Todos los derechos reservados. Microsoft, Internet Explorer y Microsoft Edge son marcas comerciales registradas de Microsoft

Vicon Industries Inc.

Tel: +1 631-952-2288

Fax: +1 631-951-2288

Sin Costo en EE.UU: 1 800-645-9116

UK: 44/(0) 1489-566300

www.vicon-security.com

General

Valerus, como muchas otras aplicaciones web, ha estado utilizando Microsoft® Internet Explorer® (IE11). Microsoft ha anunciado que dejará de admitir IE11 el próximo año. Como solución para apoyar a aquellas empresas que tienen plataformas que requieren compatibilidad con versiones anteriores (IE11) como base para sus programas, Microsoft ha proporcionado una forma de abrir el navegador Microsoft Edge® en modo IE y ofrece soporte para esta solución hasta el año 2029. Esto es una solución de Microsoft integrada en el navegador Edge y no requiere una extensión o complemento de Valerus para funcionar. Para simplificar la configuración para los usuarios de Valerus, hemos desarrollado una herramienta para un programa de instalación que configurará automáticamente Valerus para que se abra en este modo.

Para obtener más información sobre la solución de Microsoft, haga clic en este enlace para obtener más información sobre la [Edge-IE mode](#).

Instalación de la Herramienta de Instalación Valerus Edge

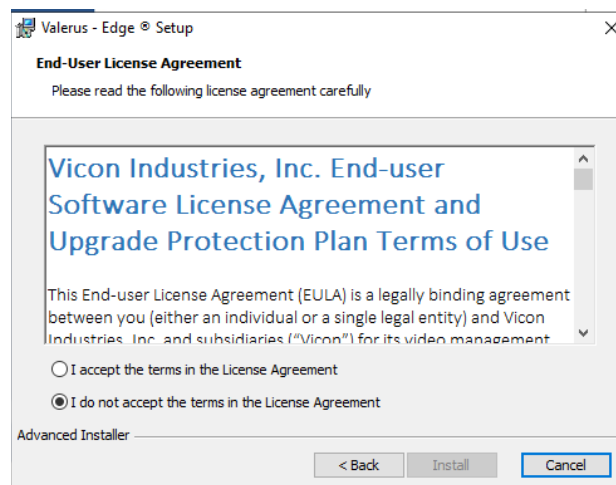
La herramienta de instalación de Valerus Edge (asistente) es compatible con todas las versiones de Valerus. Será parte del paquete de instalación de Valerus a partir de la versión 21.1, pero también estará disponible en el sitio web de Vicon en Descargas de software de Valerus. Esto deberá instalarse en cualquier PC cliente en la que desee utilizar Valerus en el navegador Edge.

Tenga en cuenta que Microsoft Edge **debe** estar instalado en la unidad antes de instalar la herramienta.

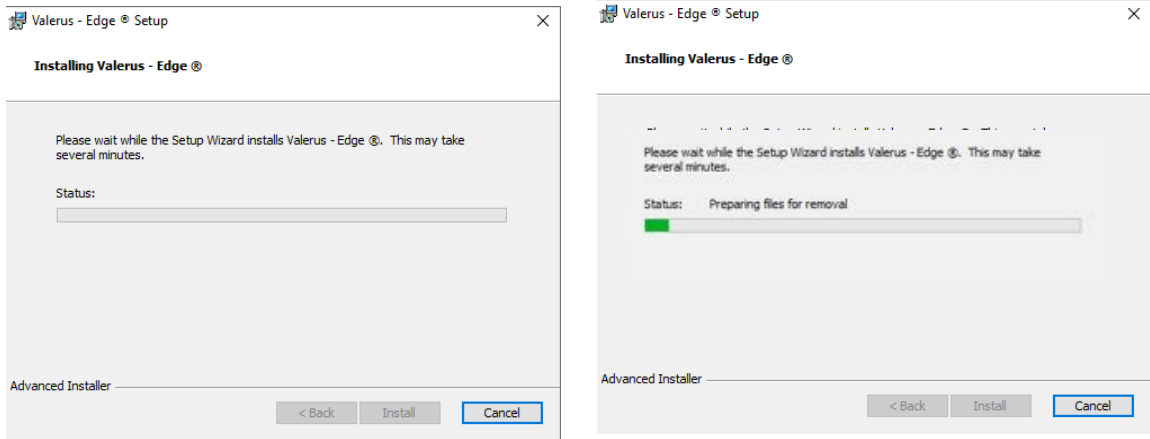
- Ejecute la instalación de la herramienta Valerus Edge. Aparecerá la pantalla de bienvenida. Haga clic en Siguiente.



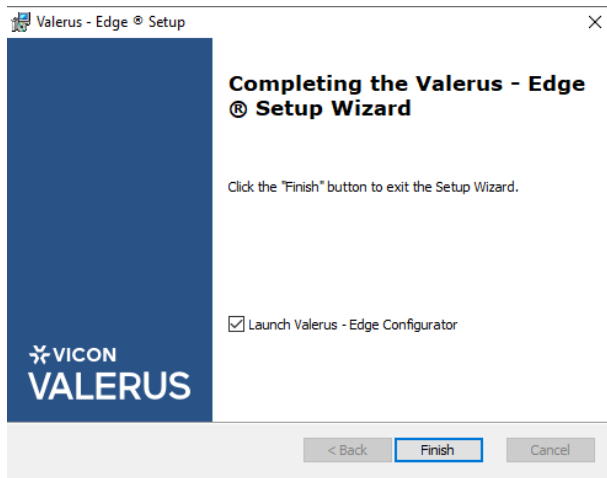
- Aparecerá la pantalla del Acuerdo de licencia. Haga clic para aceptar los términos y haga clic en Instalar.



- Comenzará la instalación. Una barra de estado indicará el progreso.



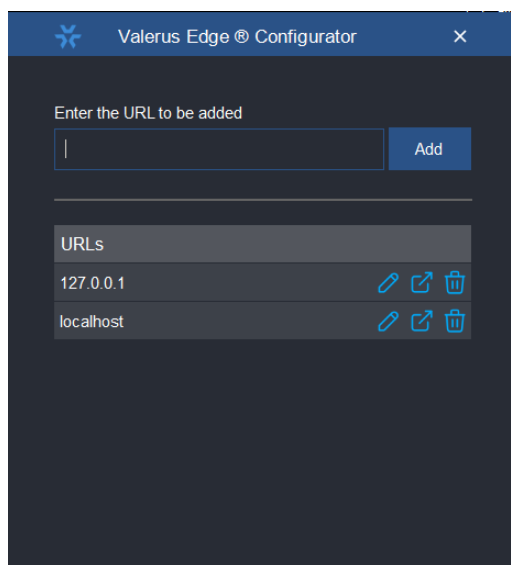
- Aparecerá la pantalla Completando. Launch Valerus - Edge Configurator está marcada de forma predeterminada; se puede desmarcar si es necesario. Haga clic en Finalizar.



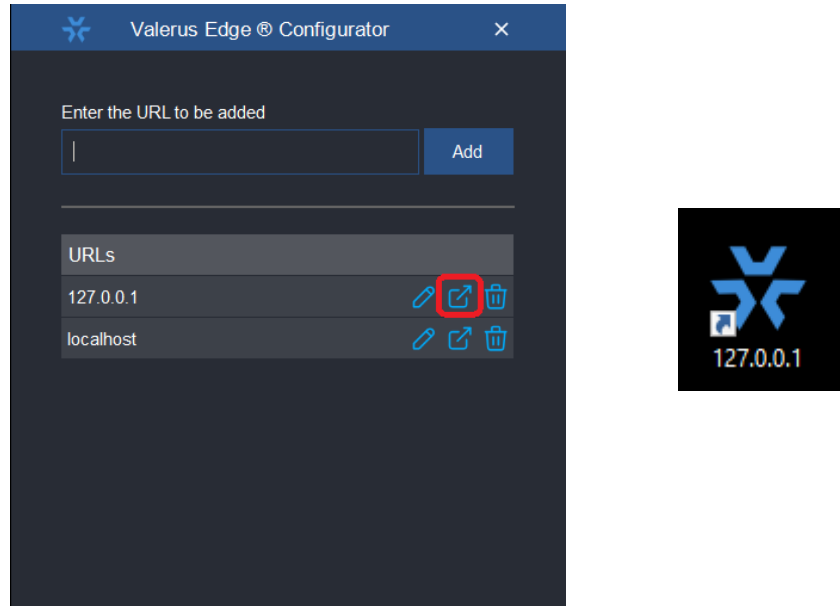
Uso del configurador de Valerus Edge

Aparecerá la pantalla del Configurador de Valerus Edge (y se colocará un acceso directo en el escritorio).

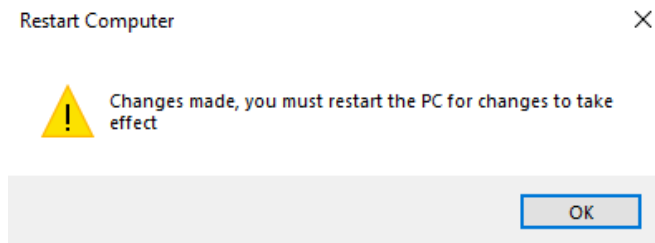
Ingrese la URL del servidor de aplicaciones que desea abrir en Microsoft Edge y haga clic en Agregar. Una lista de previamente. Se proporcionan las URL ingresadas. Utilizando los iconos, estos se pueden editar, crear accesos directos o eliminarlos.



- Para colocar un icono de acceso directo en el escritorio para cualquier servidor de aplicaciones, haga clic en el icono de crear acceso directo en el Configurador, como se muestra a continuación. Cuando se usa ese acceso directo, Valerus se abrirá en Microsoft Edge. Además, se puede acceder al servidor de aplicaciones directamente desde el navegador Edge; simplemente ingrese la dirección IP del servidor de aplicaciones en el navegador Edge y Valerus se abrirá.



- Con cada cambio, aparecerá un mensaje que indica que es necesario reiniciar la PC para que los cambios surtan efecto. Haga clic en Aceptar.



- Recuerde reiniciar la PC una vez que se hayan completado todas las configuraciones. No reiniciar puede hacer que Valerus se abra en modo estándar y no admitirá video.



VICON INDUSTRIES INC.

For office locations, visit the website: vicon-security.com

